

綜合廢物管理設施第一期

(合約編號: EP/SP/66/12)

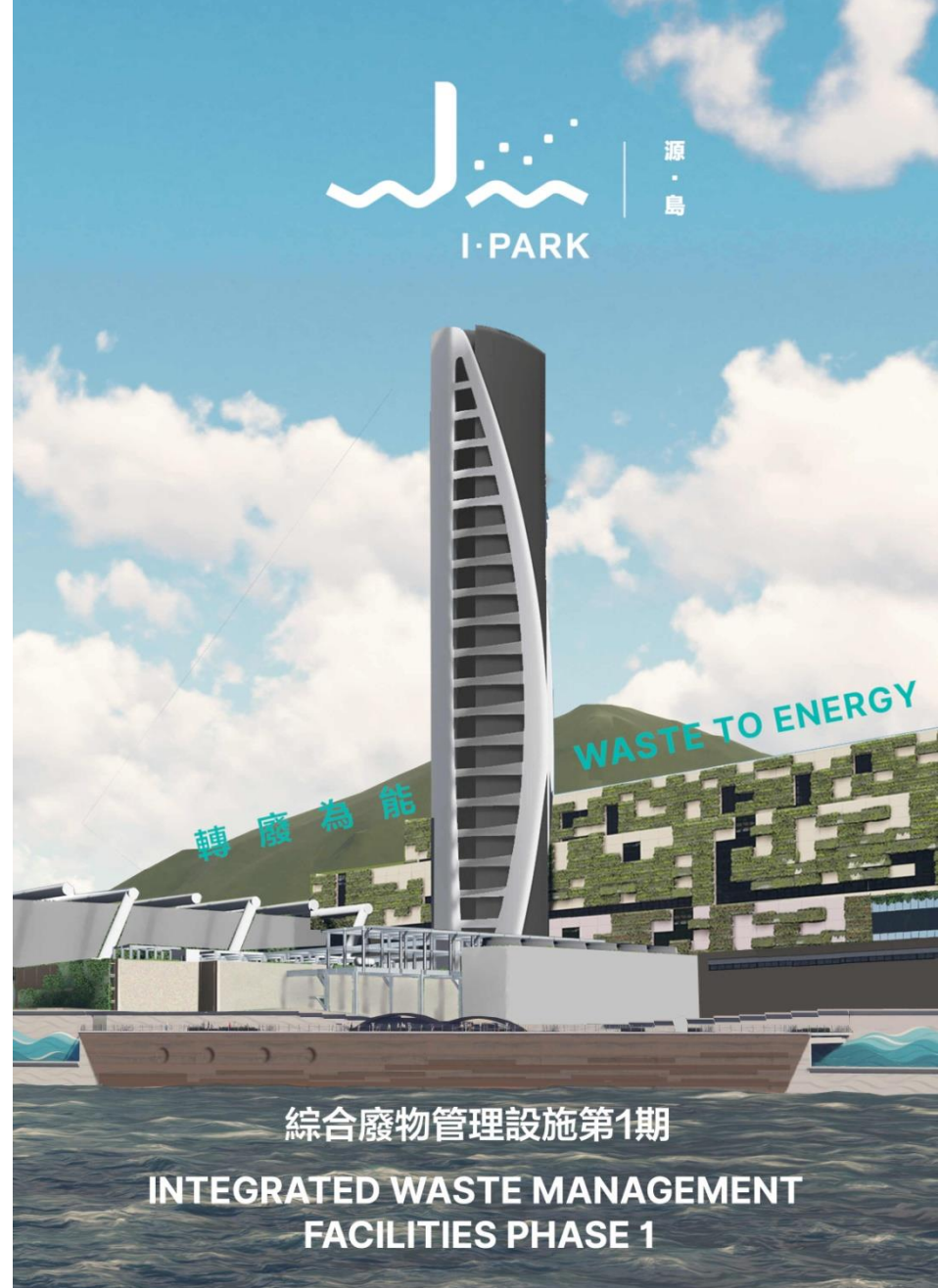
社區聯絡小組第七次會議

2021年10月22日

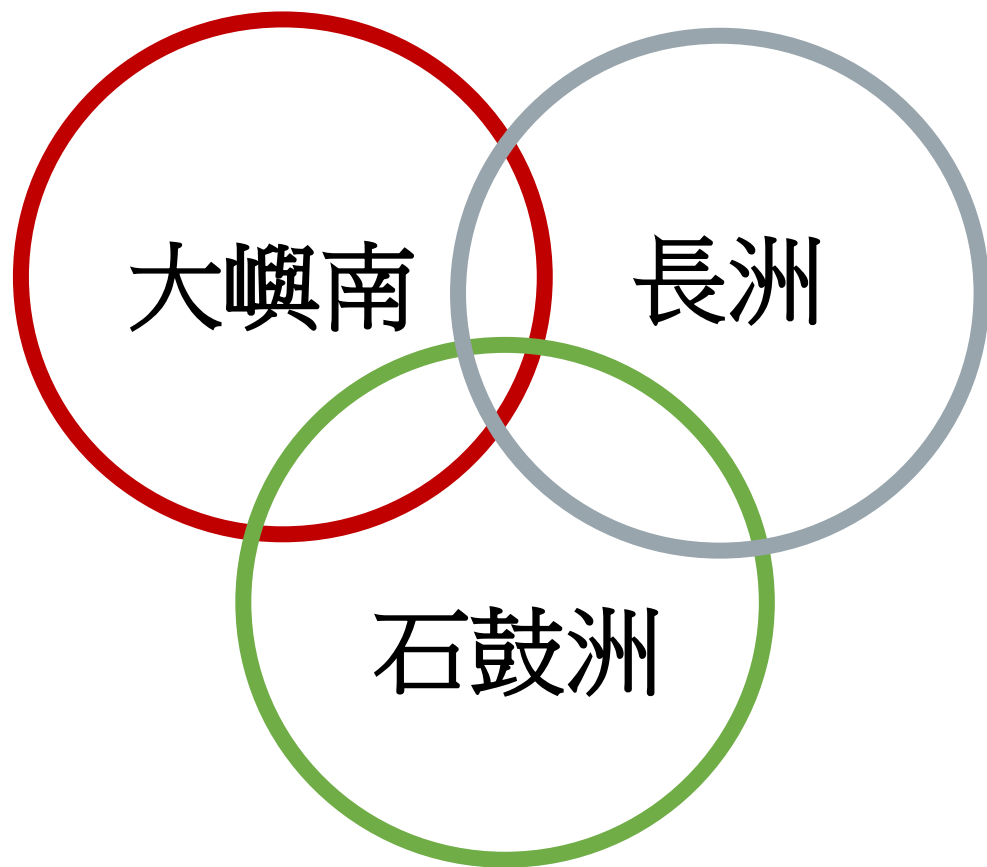


會議議程

- 介紹環境保護署新成員
- 社區工作進度
- 社區資訊中心
- 工程進度
- 環境監測
- 未來工作重點
- 問答環節



社區聯絡小組成員組成



香港戒毒會
石鼓洲康復院
長洲鄉事委員會
大嶼南鄉事委員會
梅窩鄉事委員會
原居民、居民代表
離島區協會
漁民組織代表
長洲地區組織、代表

社區工作進度



拜會地區團體



長洲鄉委會



大嶼南鄉委會



漁民代表



同慶中秋佳節

拜訪長洲各學校



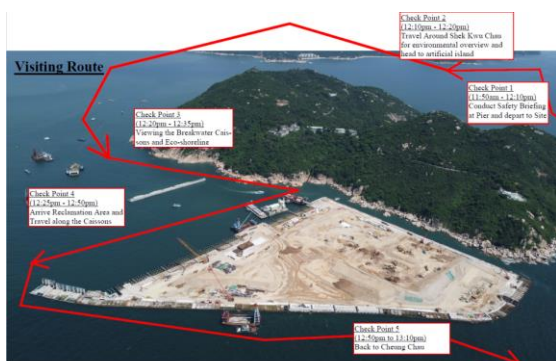
為更有效地將源·島這環保設施推廣，社區事務主任到訪長洲各中、小學，邀請並安排各校到長洲社區資訊中心參觀。



社區資訊中心

環境保護署到 長洲社區資訊中心及源·島視察

2021年7月26日、7月28日和8月2日



- 源·島宣傳易拉架及橫額，放置於社區資訊中心入口及露台，以吸引更多訪客入場參觀

源·島(I·PARK)大嶼南社區資訊中心 正式動工



- 基本裝修工程進行中
- 優化工程圖則已確認，及開始動工
- 完工後，將會對外開放



社區影響評估 (CIA)

- **多謝**大家參與這次評估。差不多八成的成員給予回覆。
你們的**寶貴意見**都已收到。
- 我們日後的更新及回應將儘量**更快、更簡單**，
包括派發相關的**中文簡便單張**。





工程進度

工程施工回顧

回顧2021年5月至9月，工程項目包括人工島填海施工已大致完成，前期土地勘探及部份地基打樁施工亦於七月及九月順利展開。



前期土地勘探施工



21年7月



21年9月



地基打樁施工

焚化爐設備組件運送到珠海裝嵌場



鍋爐鼓



鍋爐蒸發器



鍋爐過熱器



灰及殘渣輸送系統

鍋爐鋼結構在珠海裝嵌場的製造進度



裝嵌場一



裝嵌場二



環境監測

環境監測

- 建造期間環境監測(2021年3月至2021年9月進行的工作)

監測類別	完成次數
江豚監測	10
水質監測	92
聲音量度	31
白腹海鷗監測	12
珊瑚監測	3

- 根據各項環境監測數據顯示，並沒有因工程而引至異常的情況。
- 環境基線監測報告及每月環境影響監測報告已定期上載在項目官方網站供查閱：<http://www.iwmfhk.com/tc/index.php>

2021年3月至2021年9月工程附近水域渾濁度

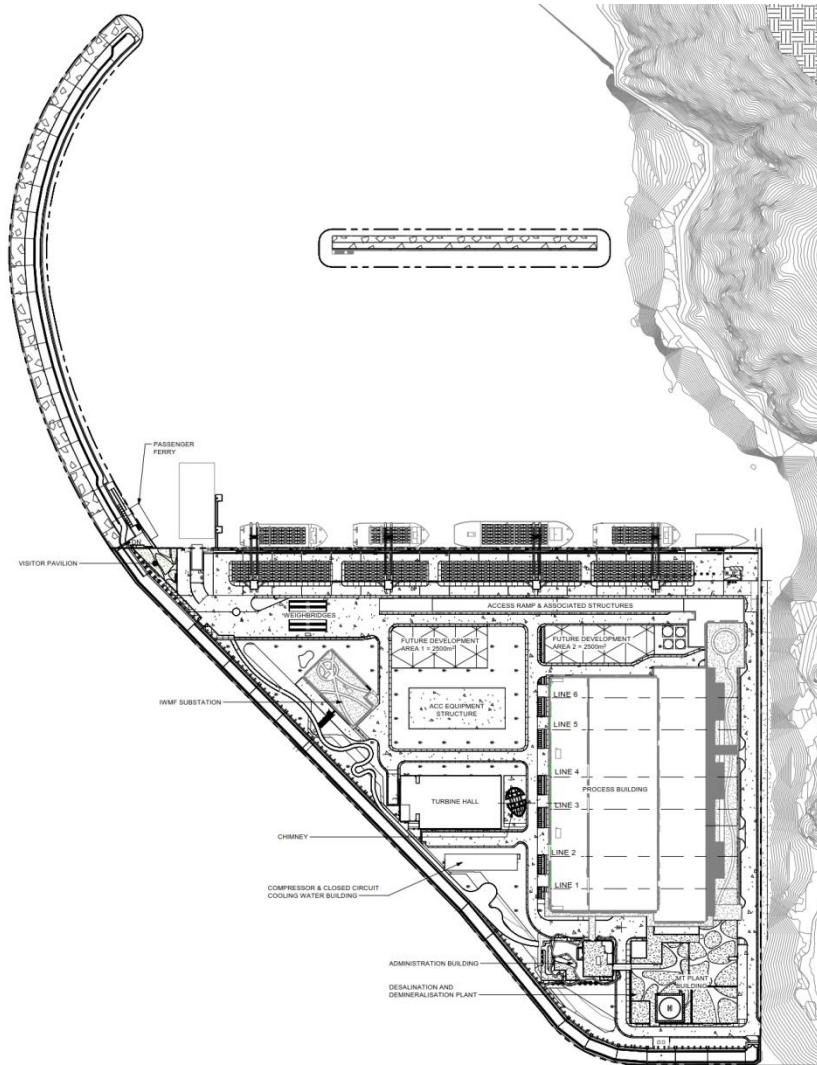
	三月	四月	五月	六月	七月	八月	九月
旱季 / 雨季 基線水平	12.8	4.3	4.3	4.3	4.3	4.3	4.3
下長沙 (B1)	2.9	2.9	2.8	2.9	2.9	3	3
貝澳 (B2)	3	3	2.9	2.8	2.8	3	3
二浪灣 (B3)	2.9	3	2.8	2.8	2.9	3	3.1
大浪灣 (B4)	3	2.9	2.9	2.9	2.9	3	3.1
長沙灣魚類養殖區 (F1)	3	3	2.8	2.9	2.9	3.1	3
石鼓洲馬蹄蟹棲息 地 (H1)	2.9	3	2.8	2.9	2.9	2.9	2.9
長洲東灣 (M1)	2.9	2.9	2.8	2.8	2.9	3.1	3

2021年3月至2021年9月工程附近水域平均渾濁度維持在基線水平以下，可見水質沒有因工程而引至異常情況



未來工作重點

工程重點



**防波堤
沉箱安裝**：預計明年第一季完成

堆載預壓：第一階段預計明年第一季完成

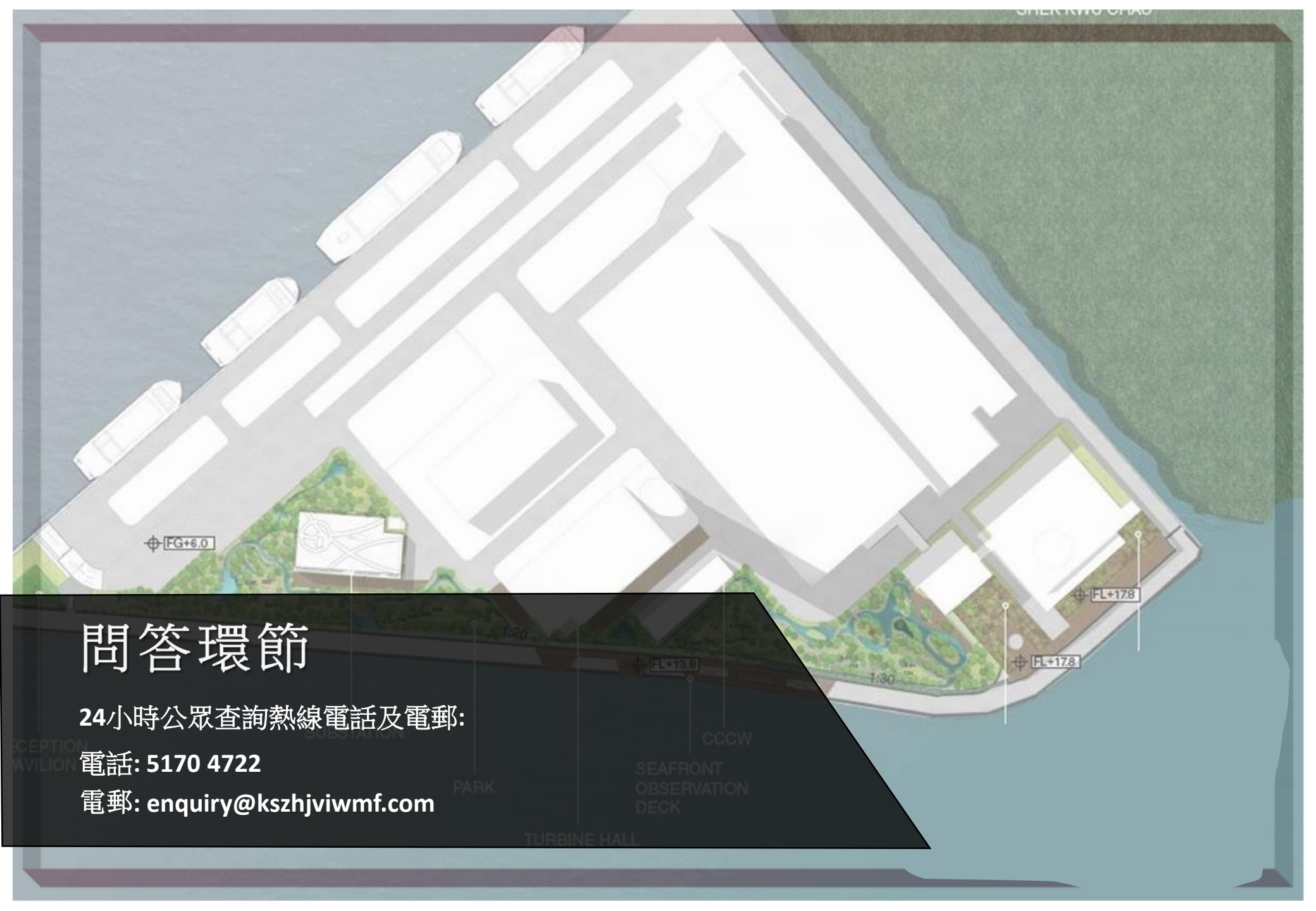
前期土地勘探：已開始，預計明年第一季完成

地基樁柱：已開始，預計明年底完成

地基樁帽及基礎建設：預計今年第四季開始

施工項目及計劃工期

施工項目	計劃開始工期
填海工程	已完成
地基工程	現正進行中
土木、樓宇及結構工程	2022年第二季
屋宇設備、機械電氣及裝修工程	2023年第二季
煙囪工程	2023年第二季
固體廢物燃燒過程測試及運作	2025年第二季
運作及維護設施	2025年



Architectural site plan of a waterfront development. The plan shows a large white building complex with a central courtyard. To the left, there are several white rectangular structures, possibly parking or service areas. A green landscaped area with a winding path and water features is located in the lower-left and lower-right. The site is bordered by water on the left and right, and a green area on the top right. Elevation markers are present: FG+6.0, FL+13.8, and FL+17.8. Labels for 'RECEPTION AVILION', 'PARK', 'TURBINE HALL', 'SEAFRONT OBSERVATION DECK', and 'CCOW' are visible at the bottom. A '7:30' marker is also present near the landscaped area.

問答環節

24小時公眾查詢熱線電話及電郵:

電話: 5170 4722

電郵: enquiry@kszhjviwmf.com